

**Thank you** for purchasing this fine window treatment proudly constructed by us. Your shade has been custom-sized to your personal specifications with the highest standards of quality and craftsmanship. We have confidence that it will provide you with many years of beauty and easy maintenance. Enjoy!

Follow the easy step-by-step instructions to install your shade. Should you need additional support, please feel free to call our Customer Service Center at 1-800-221-6352 or email us at windowfashions@springwindowfashions.com. We will be glad to help you. Again, we appreciate that you have chosen us to enhance the design and look of your home.

**Gracias** por adquirir este fino tratamiento de ventana orgullosamente fabricado para usted. Su cortina ha sido hecha a la medida del cliente según sus especificaciones personales con los más altos estándares de calidad y trabajo artesanal. Nosotros tenemos la confianza que le proveerá muchos años de belleza y fácil mantenimiento. ¡Disfrútelas!

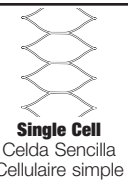
Siga las fáciles instrucciones "paso a paso" para instalar su cortina. Si necesita ayuda adicional, favor de proceder con toda libertad llamando al Centro de Servicio al Cliente al teléfono 1-800-221-6352 o enviando un correo electrónico a windowfashions@springwindowfashions.com. Estaremos muy dispuestos para ayudarlo. Nuevamente, nosotros apreciamos que nos haya escogido para mejorar el diseño y la apariencia de su hogar.

**Merci** d'avoir acheté ce superbe traitement de fenêtre que nous sommes fiers d'avoir exécuté pour vous. Votre store a été fait sur mesure selon votre propre cahier des charges dans un souci d'excellence et de la plus haute technicité. Nous ne doutons pas qu'il vous offrira des années de beauté et d'entretien facile Profitez-en bien!

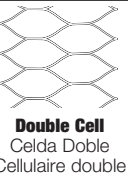
Pour installer votre store, veuillez suivre les instructions détaillées. Si vous avez des questions n'hésitez pas à prendre contact avec notre Centre de service après-vente en téléphonant au 1-800-221-6352 ou par courrier électronique windowfashions@springwindowfashions.com. Nous vous aiderons avec plaisir. Encore une fois, nous vous remercions de nous avoir choisi pour améliorer et embellir votre intérieur.

**Finished looks**


Apariencia final  
Aspects finis



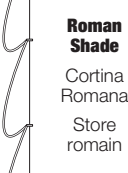
**Single Cell**  
Celda Sencilla  
Cellulaire simple



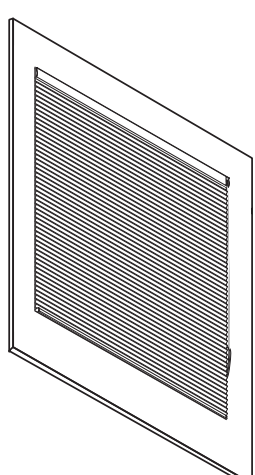
**Double Cell**  
Celda Doble  
Cellulaire double



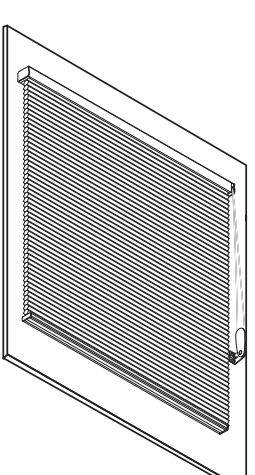
**Pleated**  
Plisada  
Plissé



**Roman Shade**  
Cortina Romana  
Store romain



**Inside/Ceiling Mount**  
Montaje de Techo/Interior  
Pose intérieure/au plafond



**Outside Mount**  
Montaje Exterior  
Pose extérieure

**For Roman Shades, remove the plastic shipping tubes from the shade by sliding them out the end of the shade. Be careful not to pull the lift cord clips off the fabric. Do not dispose of the packaging until the shade is installed and operating to your satisfaction.**

**Para las cortinas Romanas, remueva los tubos plásticos de empaque de la cortina deslizando los por el extremo de la cortina. Tenga cuidado de no jalar y separar de la tela los sujetadores de la cuerda levantadora. No bote los materiales de empaque hasta que la cortina esté instalada y operando a su satisfacción.**

**Pour les stores romains, retirer les tubes de transport en plastique du store en les faisant glisser à l'extrémité du store. Bien veiller à ne pas arracher les agrafes du cordon de tirage du tissu. Ne pas éliminer l'emballage avant d'avoir installé le store et d'avoir vérifié qu'il fonctionne convenablement.**

# How to Install

Inside-/Ceiling- or Outside-mount Cellular, Pleated or Roman Continuous-loop Shade

**CÓMO INSTALAR** la Cortina de Lazo continuo de Montaje Exterior o de Montaje Interior/de Cielo

**COMMENT INSTALLER** les stores à chaîne en boucle en pose intérieure/au plafond ou extérieur

## 1

### Everything needed to install your shade

Todo lo necesario para instalar su cortina

Tout le nécessaire pour installer votre store

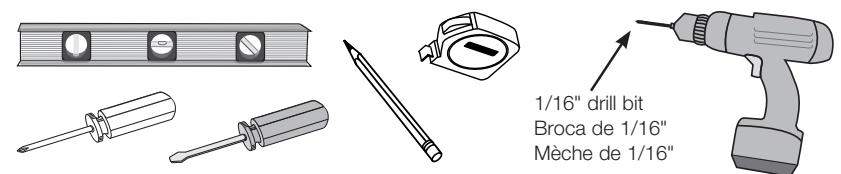
- 1 Shade
- 2 Brackets/Screws
- 3 Cord Tensioner Mount Kit
- 4 Optional Extension Brackets
- 5 Top Down Only Bottom Brackets
- 6 Optional Hold-down Brackets

- 1 Cortina
- 2 Soportes/Tornillos
- 3 Juego de montaje para tensor de cordón
- 4 Soportes de Extensión Opcionales
- 5 Soportes Inferiores solo para tipo Arriba-Abajo
- 6 Soportes Sostenedores Inferiores Opcionales

- 1 Store
- 2 Supports/Vis
- 3 Trousse de montage pour tendeur de cordon
- 4 Rallonges (en option)
- 5 Supports pour store à ouverture vers le bas uniquement
- 6 Supports de retenue (en option)

Bracket Chart Tabla de Soportes Tableau des supports	
Ordered Width Ancho ordenado Largeur commandée	Bracket Qty. Cantidad de soportes Quantité de boîtier
≤ 42"	2
≤ 72	3
≤ 102	4
≤ 132	5
≤ 144	6

### Tools Needed • Herramientas necesarias • Outillage nécessaire



SPRINGS WINDOW FASHIONS  
the Best Experience Company 

78143-00 (1/10)

# 2

## Determine inside/ceiling or outside mount

Determine el montaje exterior o interior/de cielo  
Choisir la pose à l'intérieur/au plafond ou à l'extérieur

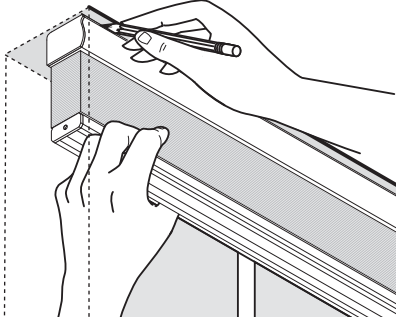
# 3

## Place shade in desired location, mark corners

Placer le store dans l'emplacement souhaité, marquer les coins  
Coloque la cortina en la ubicación deseada, marque las esquinas

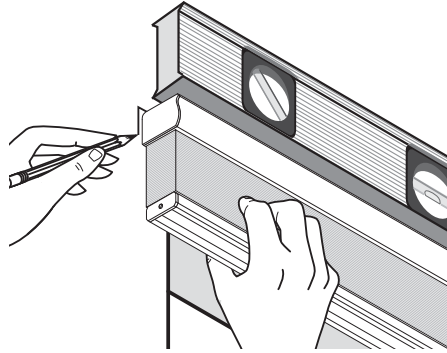
**Inside/Ceiling Mount**

**Montaje de Techo/Interior • Pose intérieure/au plafond**



**Outside Mount**

**Montaje Exterior • Pose extérieure**



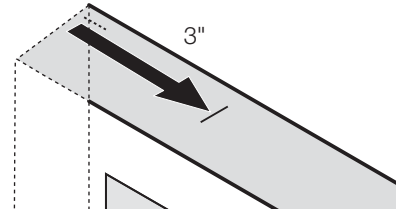
# 4

## Measure in from shade edge on both ends and mark

Mida desde el borde de la cortina en ambos extremos y marque  
Mesurer depuis le bord du store à chaque extrémité, et marquer

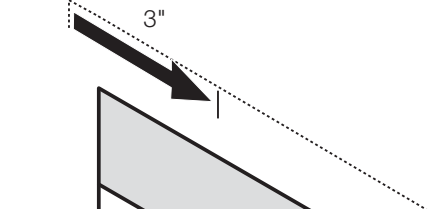
**Inside/Ceiling Mount**

**Montaje de Techo/Interior • Pose intérieure/au plafond**



**Outside Mount**

**Montaje Exterior • Pose extérieure**



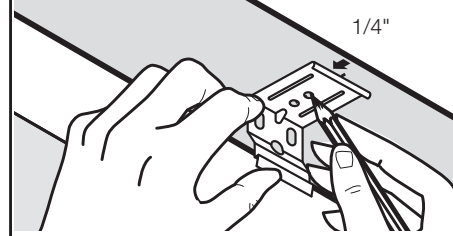
# 5

## Mark screw locations; space additional brackets evenly

Marque las ubicaciones de los tornillos; espacie los soportes adicionales a distancias iguales  
Marquer l'emplacement des vis ; placer les supports additionnels à intervalle régulier

**Inside/Ceiling Mount**

**Montaje de Techo/Interior • Pose intérieure/au plafond**

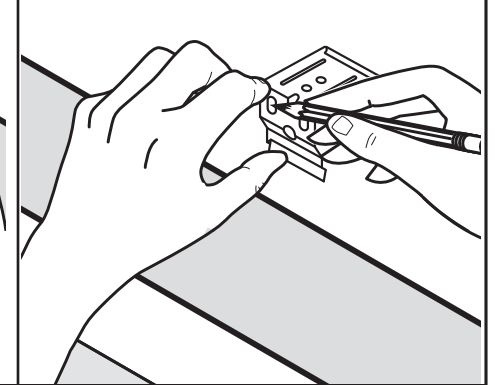


1/4" to front of bracket for flush mount headrail  
1/4" al frente del soporte para montaje a ras del cabezal.

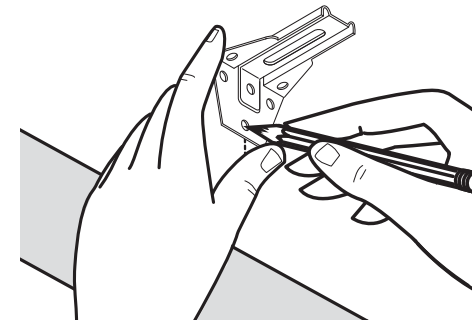
0,63 cm jusqu'à la partie avant du support pour un montage encastré du boîtier

**Outside Mount**

**Montaje Exterior • Pose extérieure**



**Optional Extension Bracket (Not available with Top Down Only application)**  
**Opcional soporte de extensión ( No está disponible para aplicaciones del tipo solo Arriba-Abajo)**  
**Rallonge en option (non disponible avec les stores à ouverture uniquement vers le bas)**



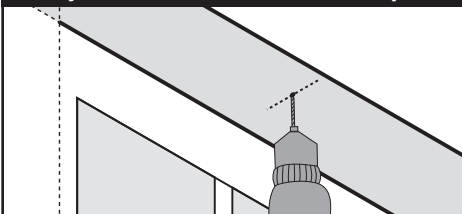
# 6

## Drill holes

Taladre los agujeros  
Percer les trous

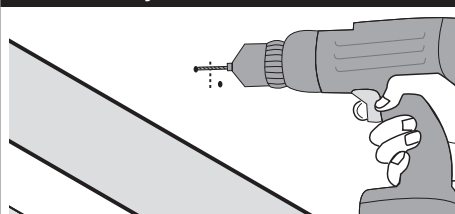
Inside/Ceiling Mount

Montaje de Techo/Interior • Pose intérieure/au plafond



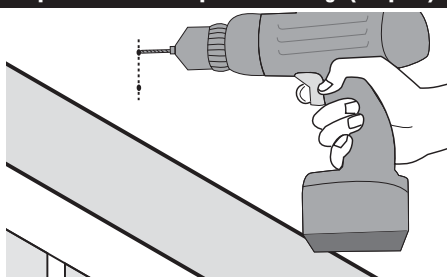
Outside Mount

Montaje Exterior • Pose extérieure



Optional Extension Bracket

Soporte de Extensión Opcional • Rallonge (en option)



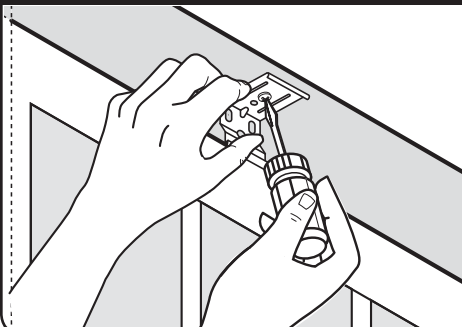
# 7

## Screw brackets into place

Atornille los soportes en su lugar  
Visser les supports

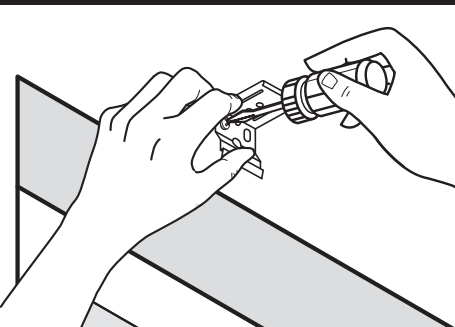
Inside/Ceiling Mount

Montaje de Techo/Interior • Pose intérieure/au plafond



Outside Mount

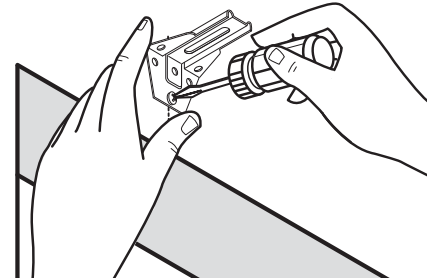
Montaje Exterior • Pose extérieure



## 7) Continued

Optional Extension Bracket

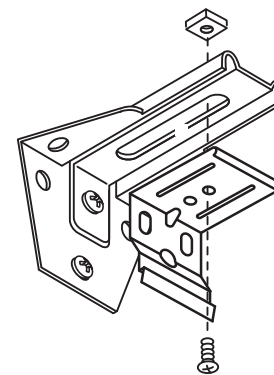
Soporte de Extensión Opcional • Rallonge (en option)



# 7

## Optional extension brackets: assemble brackets

Soportes de extensión opcionales: ensamble los soportes  
Rallonges en option : assembler les supports



Not available with Top Down Only application. Attach headrail brackets to extension brackets using screws and nuts.

No está disponible para aplicaciones del tipo solo Arriba-Abajo. Conecte los soportes del cabezal con los soportes de extensión utilizando tornillos y tuercas.

Non disponible avec les stores à ouverture uniquement vers le bas. Fixer les supports de boîtier aux rallonges à l'aide des vis et des écrous.

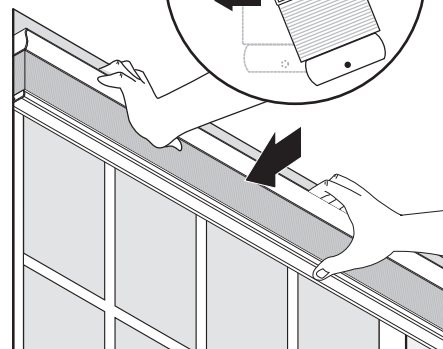
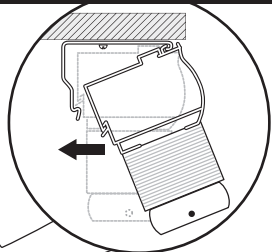
# 8

## Mount shade into brackets

Monte la cortina en los soportes  
Monter le store sur les supports

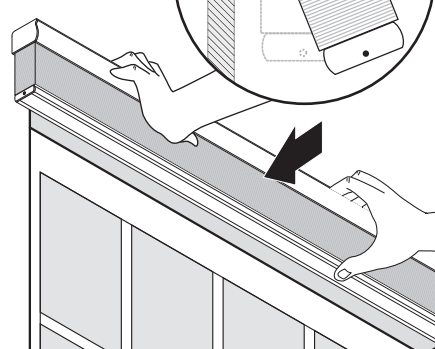
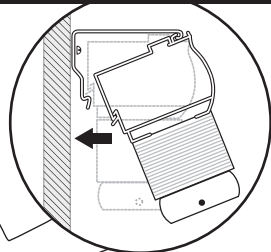
**Inside/Ceiling Mount**

**Montaje de Techo/Interior • Pose intérieure/au plafond**



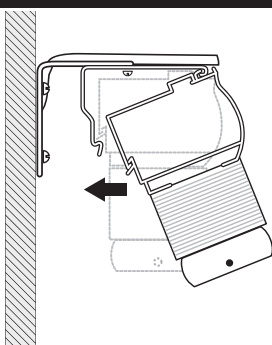
**Outside Mount**

**Montaje Exterior • Pose extérieure**



**Optional Extension Bracket**

**Soporte de Extensión Opcional • Rallonge (en option)**



# 9

## Mount cord tensioner; see instructions with bracket

Monte el cordón tensionador; ver las instrucciones  
Poser le tendeur de cordon ; voir les instructions avec le support



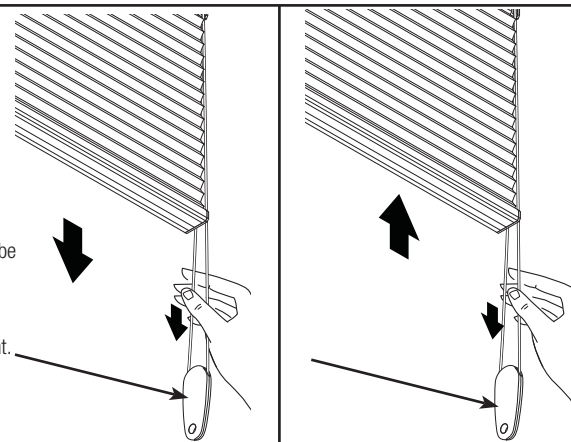
## Operating your shade

Operando su cortina  
Fonctionnement du store

**Note:** Cord tensioner must be mounted to allow operation. See mounting instructions in Mount Kit item #3.

**Nota:** El tensor de cordel con enganche debe montarse para permitir el funcionamiento.

**Note:** Le tendeur de boucle à cordon doit être installé pour permettre le fonctionnement.



Pull one cord to lower the shade, pull the other to raise the shade.

Hale una cuerda para bajar la cortina, hale la otra para subir la cortina.

Tirer sur un cordon pour baisser le store, tirer sur l'autre pour remonter le store.

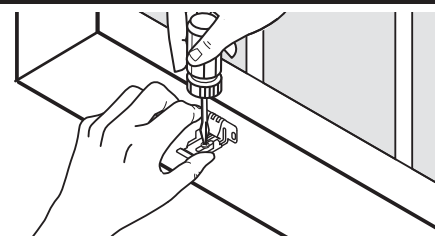


## Top down only: Cellular and Pleated

Tipo Arriba-Abajo solamente: celular y plisada solamente  
Uniquement pour les stores à ouverture vers le bas : pour store cellulaire et plissé

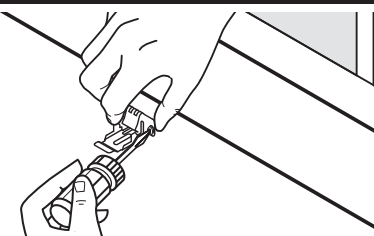
**Inside/Ceiling Mount**

**Montaje de Techo/Interior • Pose intérieure/au plafond**



**Outside Mount**

**Montaje Exterior • Pose extérieure**



Mount bottomrail brackets to window sill directly below headrail brackets; ensure they are level and in line with each other.

Monte los soportes del riel inferior en el alféizar de la ventana directamente bajo los soportes del cabezal; asegúrese que están a nivel y alineados uno con otro.

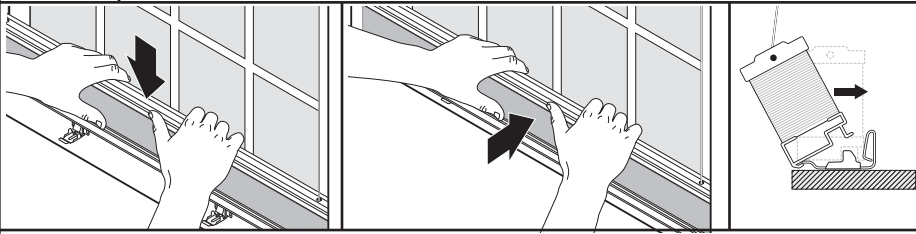
Poser les supports de barre inférieure à l'appui de baie directement sous les supports de boîtier ; s'assurer qu'ils soient de niveau et aligner l'un par rapport à l'autre.



### Top down only: Cellular and Pleated

Tipo Arriba-Abajo solamente: celular y plisada

Uniquement pour les stores à ouverture vers le bas : pour store cellulaire et plissé



Lower shade and lower stack. Hook the front of bottomrail onto the front of the brackets, rotate the rail back and snap into place. Some downward pressure may be required to reach the bracket.

Baje la cortina y baje el bloque de persianas. Enganche el frente del riel inferior en el frente de los soportes, gire el riel hacia atrás y conecte en su lugar. Puede ser necesario realizar una presión hacia abajo para alcanzar el soporte.

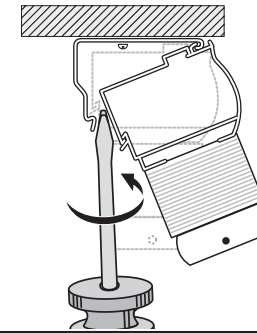
Baisser le store et baisser les bandes. Accrocher l'avant de la barre inférieure sur l'avant des supports, faire pivoter la barre vers l'arrière et l'emboîter. Il peut être nécessaire de faire pression vers le bas pour atteindre le support.



### Shade removal

Remoción de la Cortina

Enlèvement du store



### Optional hold-down brackets

Soportes de sostenedor-abajo opcional

Supports de retenue en option

#### Inside/Ceiling Mount

Montaje de Techo/Interior • Pose intérieure/au plafond

#### Outside Mount

Montaje Exterior • Pose extérieure

