

**Thank you** for purchasing this fine window treatment proudly constructed by us. Your shutter has been custom-made to your personal specifications with the highest standards of quality and craftsmanship. We have confidence that it will provide you with many years of beauty and easy maintenance. Enjoy!

**Gracias** por adquirir este fino producto de ventana orgullosamente fabricado por nosotros. Su contraventana ha sido fabricada especialmente para sus especificaciones personales con los más altos estándares de calidad artesanal. Nosotros tenemos la confianza que le brindará muchos años de belleza y fácil mantenimiento. Disfrútela.

### Tips for getting started

Visit [www.baliblinds.com/shutters](http://www.baliblinds.com/shutters) to see instructional installation videos specific to the type of window in your home. Call 1-800-221-6352 and press 2 for one-on-one customer service support or email [windowfashions@springswindowfashions.com](mailto:windowfashions@springswindowfashions.com).

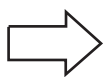
### Sugerencias para comenzar

Visite [www.baliblinds.com/shutters](http://www.baliblinds.com/shutters) para ver los videos instructivos de instalación específicos del tipo de ventana que tiene en su hogar. Llame al 1-800-221-6352. Presione la opción 2 para postigos o bien envíe un mensaje de correo electrónico a HYPERLINK "mailto:windowfashions@springswindowfashions.com" [windowfashions@springswindowfashions.com](mailto:windowfashions@springswindowfashions.com).

# How to Install Shutter on Wood-wrapped, Tilt-in Window

# C

**CÓMO INSTALAR** shutter on a wood wrapped window

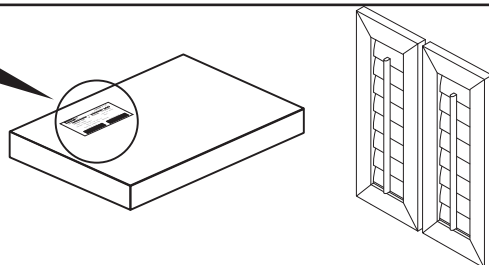
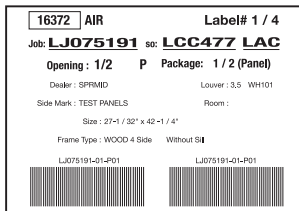


## Unpacking your shutter

Desembale el postigo

If shutter has more than one shutter panel, locate numbers on the bottom of each panel and note that panel #1 will be farthest to the left, panel #2 next and so on.

Si el postigo tiene más de un panel, localice los números que están en la parte inferior de cada panel y fíjese que el panel N.º 1 irá en el extremo situado más a la izquierda, el panel N.º 2 a su lado, y así sucesivamente.

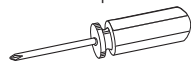
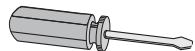


## Tools Needed • Herramientas necesarias

Phillips head screwdriver  
Destornillador Phillips

Pencil • Lápiz

1/8" drill bit  
Broca de 1/8"



Flathead screwdriver  
Destornillador de cabeza plana

Phillips bit • Broca Phillips

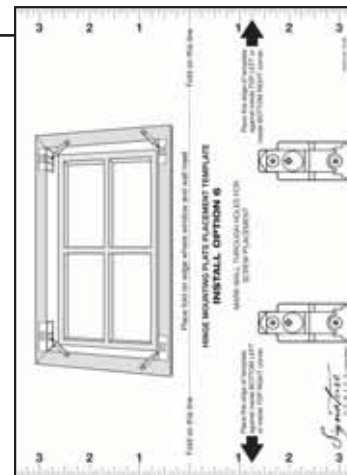
# 1

## Locate installation template

Ubique la plantilla de instalación

Locate hinge mounting plates and installation template included with shutter.

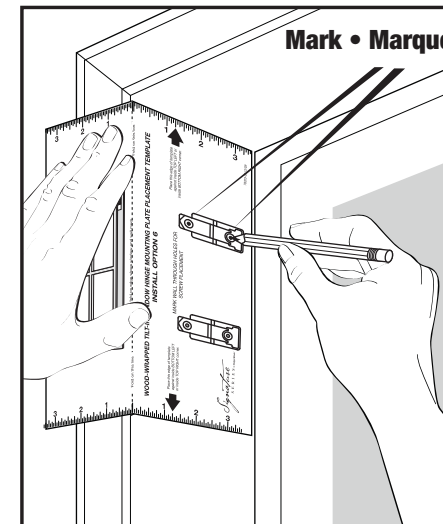
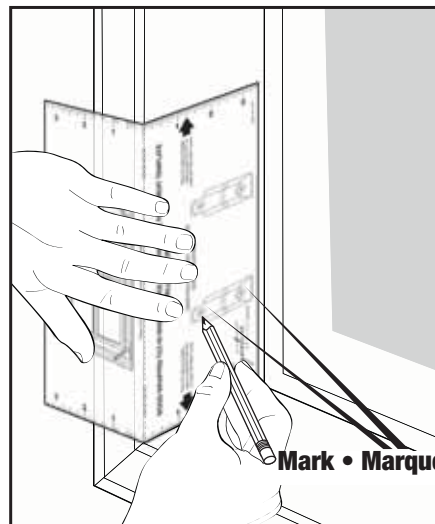
Ubique las placas de montaje de las bisagras y la plantilla de instalación que vienen con el postigo.



Hinge mounting plate  
Placa de montaje de las bisagras

Place installation template in the **lower corner** of window on side where hinges will be located and mark two screw positions as shown. Repeat in **upper corner** of window on side where hinges will be located.

Coloque la plantilla de instalación en la esquina inferior de la ventana, del lado donde irán las bisagras y marque dos ubicaciones para los tornillos, tal como se muestra. Repita la operación en la esquina superior de la ventana, del lado donde irán las bisagras.



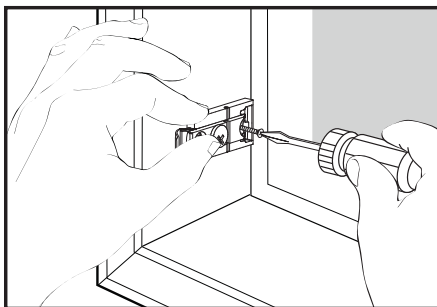
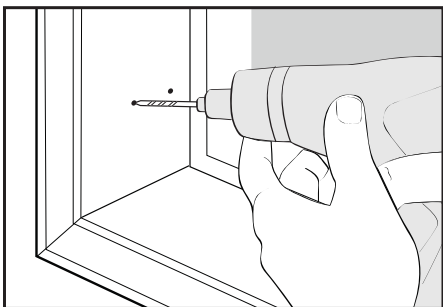
**Repeat on remaining hinge corners if needed.**

En caso de ser necesario, repita la operación en las esquinas que llevan bisagras restantes.

# 2

## Drill pilot holes and attach hinge mounting plates

Perfore orificios guía y fije las placas de montaje de las bisagras



Predrill 'pilot holes' with 1/8" drill. Use 2" screws to attach hinge mounting plates to appear as shown on template.

**Note:** All middle hinge mounting plates are attached later.

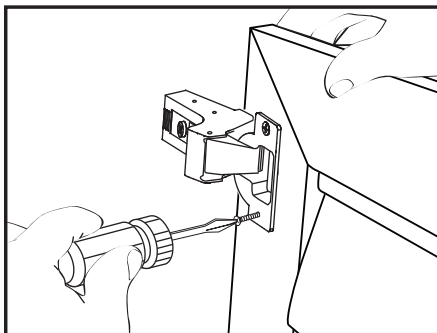
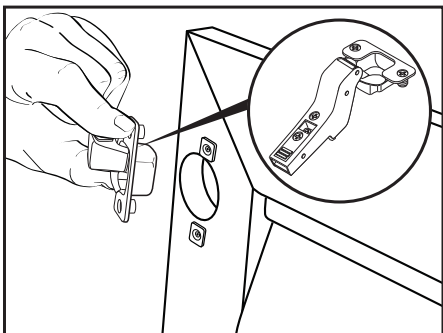
Perfore orificios guía con una broca de 1/8 pulgadas (3,2 mm). Use tornillos de 2 pulgadas (5,1 cm) para fijar las placas de montaje de las bisagras, tal como se indica en la plantilla.

**Nota:** las placas de montaje de las bisagras del medio se fijan posteriormente.

# 3

## Attach hinges to panel

Fije las bisagras al panel



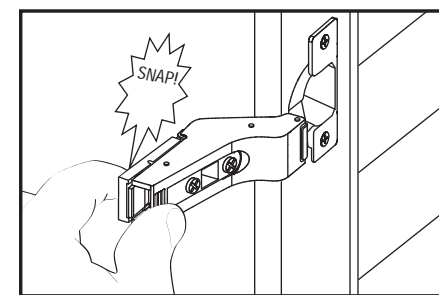
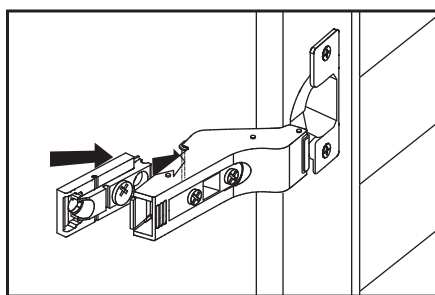
Use 1/2" unpainted screws to attach hinge to panel.

Use tornillos de 1/2 pulgada (1,3 cm) sin pintar para fijar la bisagra al panel.

# 4

## Snap mounting plates to middle hinges (if needed)

Coloque las placas de montaje en las bisagras del medio (en caso de que sea necesario).



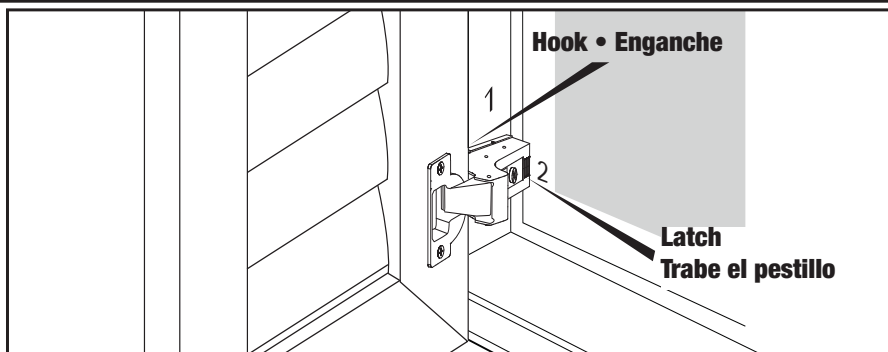
Snap any additional hinge mounting plates on to any middle hinges (this will not apply if your shutter has only two hinges).

Coloque todas las placas de montaje de las bisagras adicionales en las bisagra del medio (esto no corresponde si el postigo tiene únicamente dos bisagras).

# 5

## Attach top and bottom hinges to hinge mounting plates

Fije las bisagras superior e inferior a las placas de montaje de las bisagras.



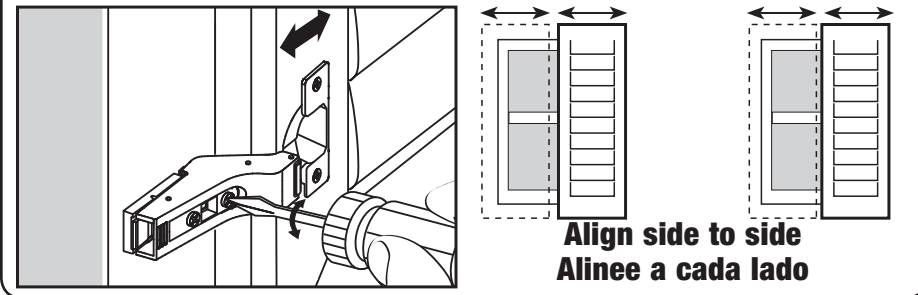
Hook then latch each shutter hinge to corresponding mounting plates (if correct, you'll hear an audible "click" when latch is secure).

Enganche y luego trabe el pestillo de cada bisagra del postigo en las placas de montaje correspondientes (si la posición es la correcta, escuchará un "clic" cuando el pestillo esté asegurado).

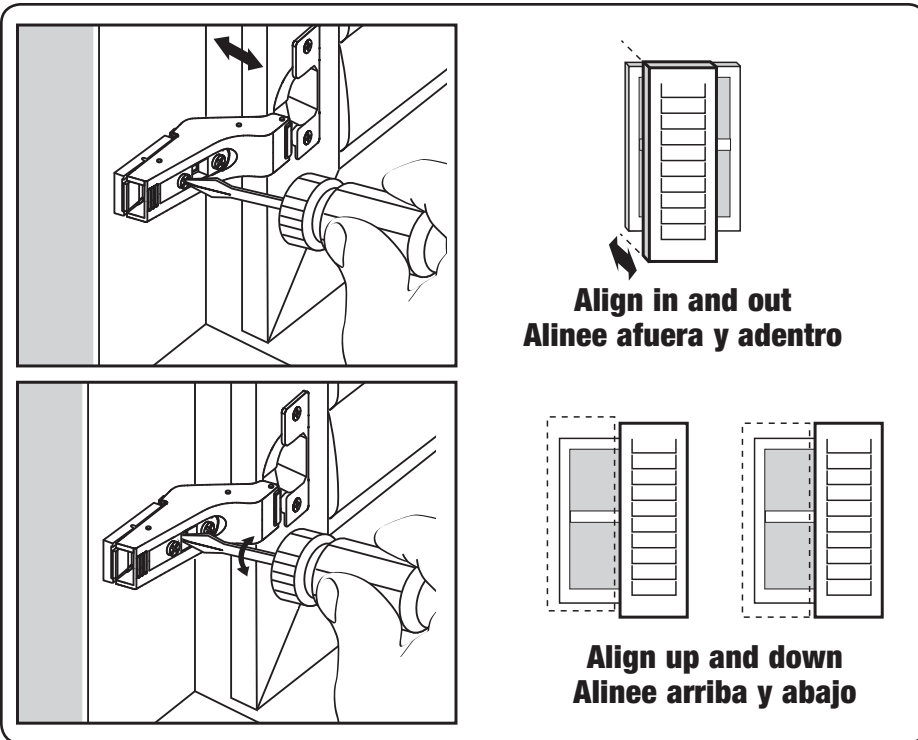
# 6

## Align shutter (if necessary)

Alinee el postigo (de ser necesario)



**Align side to side**  
**Alinee a cada lado**

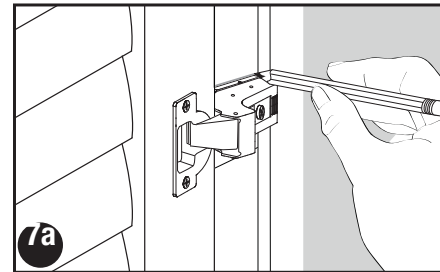


**Align in and out**  
**Alinee afuera y adentro**

**Align up and down**  
**Alinee arriba y abajo**

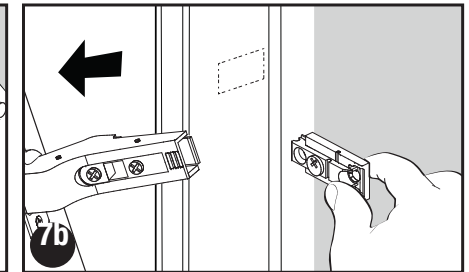
## Attach middle hinge mounting plates to window jamb

Fije las placas de montaje de las bisagras del medio a la jamba de la ventana



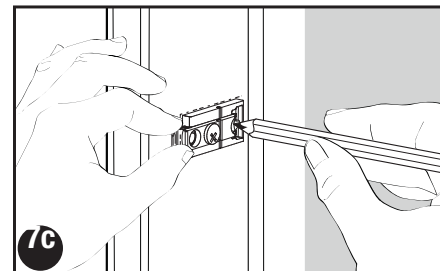
**7a.** Using pencil, trace around mounting plate.

**7a.** Con un lápiz, marque el contorno de la placa de montaje.



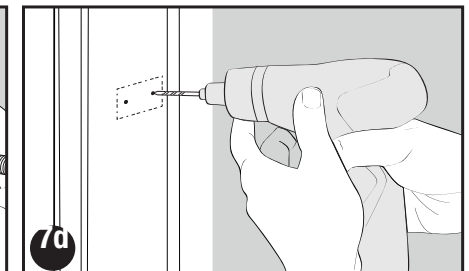
**7b.** Remove shutter.

**7b.** Quite el postigo



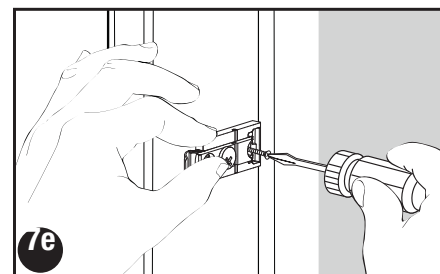
**7c.** Place plate up to window and mark screw locations.

**7c.** Coloque la placa en la ventana y marque las ubicaciones de los tornillos.



**7d.** Drill pilot hole in marked screw locations.

**7d.** Perfore orificios guía en las ubicaciones de los tornillos marcadas.



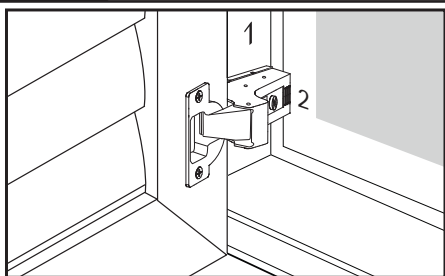
Screw hinge mounting plates to wall.

Atornille las placas de montaje de las bisagras a la pared.

# 8

## Hang shutter

Cuelgue el postigo



Lift your shutter panel up to the window. Snap the hinges into the hinge mounting plates.

Levante el panel del postigo hasta la ventana. Asegure las bisagras en las placas de montaje de las bisagras.

# 9

## Attach and align bi-fold shutter panel

Fije y alinee la hoja plegable del postigo

**Note: This installation step will only apply if you ordered a bi-fold shutter.**

**Nota: este paso de la instalación corresponde únicamente si solicitó un postigo plegable de dos hojas.**

**9a.** Lift panel and align bi-fold hinges. Insert hinge pins through each bi-fold hinge.

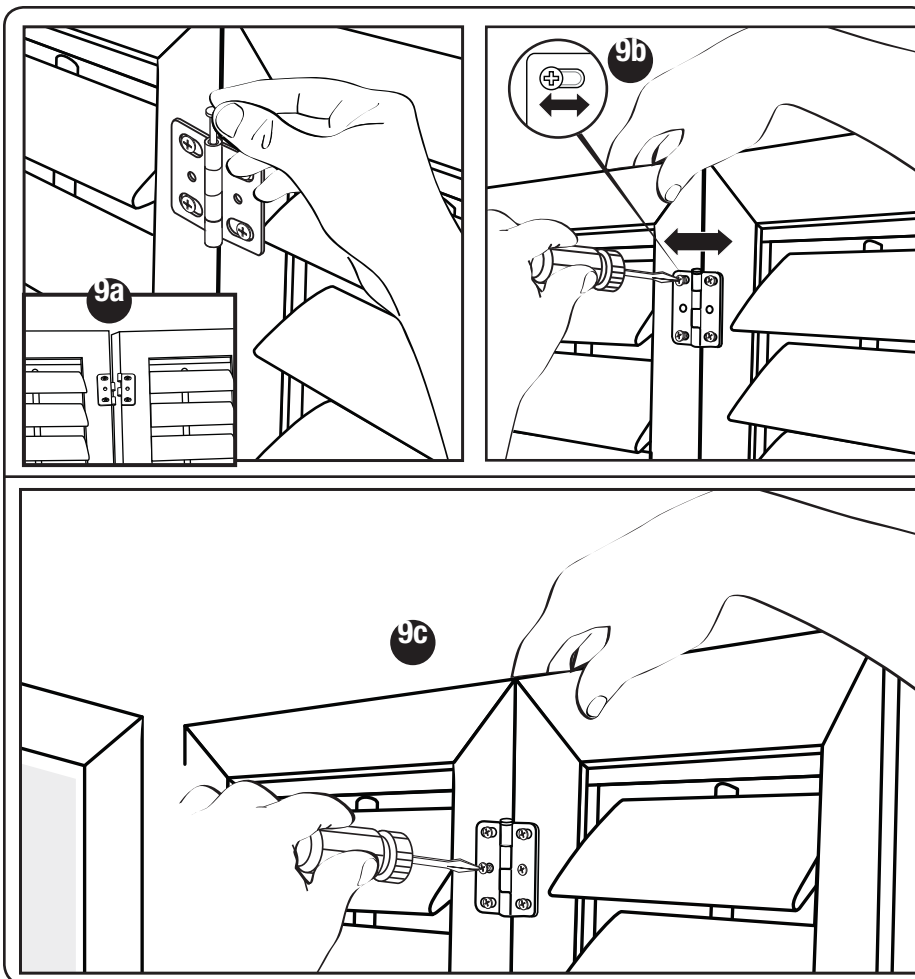
**9b.** To adjust panel closure, loosen screw, reposition panels and retighten screws.

**9c.** Drive provided 1/2" screws into bi-fold panel's third hinge hole to secure hinge position.

**9a.** Levante el panel y alinee las bisagras plegables.

**9b.** Para ajustar el cierre del panel, afloje el tornillo, vuelva a colocar los paneles y apriete nuevamente los tornillos.

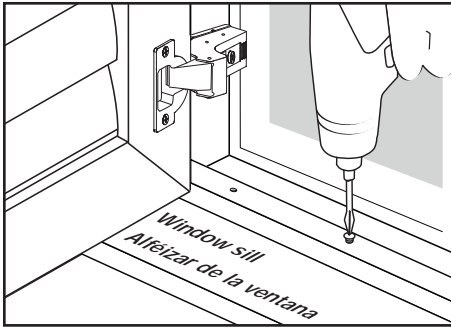
**9c.** Coloque los tornillos de 1/2 pulgada (1,3 cm) proporcionados en el orificio de la tercera bisagra de la hoja plegable para fijar la posición de la bisagra.



# 10

## Install sill light block (optional)

Instale el oscurecedor de alféizar (opcional)



With shutter open, place light block flush with wall and drive provided 1 1/4" screws through predrilled holes and into sill.

Con el postigo abierto, coloque el oscurecedor al ras de la pared e inserte los tornillos de 1 1/4 pulgadas (3,2 cm) proporcionados a través de los orificios previamente perforados y el alféizar.

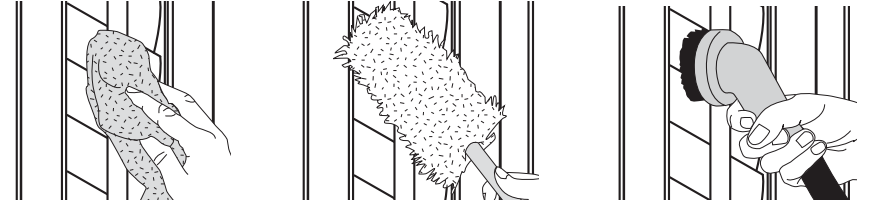


## Cleaning and care

Cuidado y limpieza

**Wipe with a soft cloth or lightly vacuum with a soft brush attachment.**

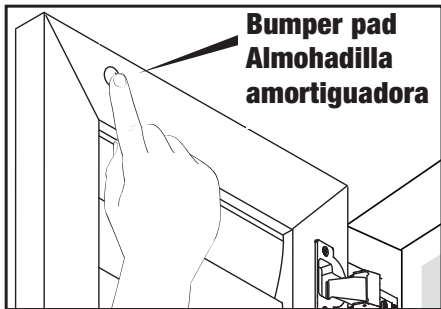
Limpie con paño suave o aspire levemente con accesorio de cepillo suave.



# 11

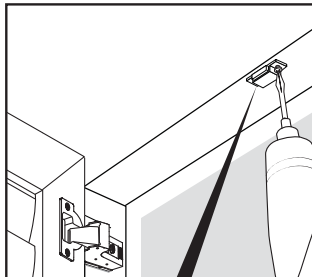
## Attach adhesive bumper pads

Fije las almohadillas amortiguadoras adhesivas

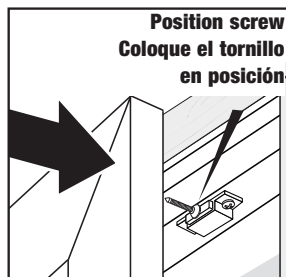


## Apply magnetic catch and strike plates (if included)

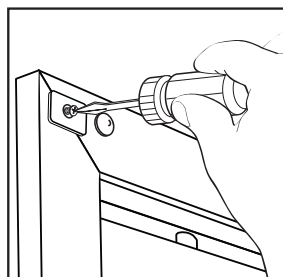
Fije el pestillo magnético y las placas receptoras de pestillo (si vienen incluidas).



**Install magnetic catch**  
Coloque el pestillo magnético



**Tap panel lightly**  
Golpee ligeramente el panel



**Apply strike plate**  
Aplique la placa receptora de pestillo

Attach screw to magnet and gently tap panel on screw to mark position for strike plate.  
Fije el tornillo al imán y golpee ligeramente el panel sobre el tornillo a fin de marcar la posición de la placa receptora de pestillo.